

國立臺灣大學 函

地址：10617 臺北市羅斯福路4段1號
聯絡人：李興全
電話：(02)33662063#17
傳真：(02)23627651

受文者：臺中市立臺中第二高級中等學校

發文日期：中華民國109年10月19日

發文字號：校學字第1090090058號

速別：普通件

密等及解密條件或保密期限：

附件：高中代表招募資訊、全球集思論壇傳單 (1090090058-0-0.pdf、1090090058-0-1.pdf)

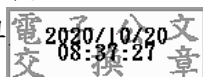
主旨：本校將於110年1月25日至1月29日辦理「第十二屆全球集思論壇」，惠請貴校轉知活動訊息予貴校同學，請查照。

說明：

- 一、全球集思論壇(以下簡稱集思)為臺大校方主辦，由學生團隊策劃之國際性學生學術論壇，本於每年7月舉辦為期5天的國際論壇，論壇包括行動專案、嘉年華、高峰會、文化祭及社交晚宴，今年因新冠肺炎疫情延至110年1月辦理，高中代表招募資訊及活動傳單詳見附件。
- 二、本論壇將以全英文方式進行，希冀提供學生國際交流之平台，並於全程參與後提供參與證書作為學習歷程之紀錄，惠請貴校轉知活動訊息予貴校同學。

正本：全國高級中等學校

副本：課外活動指導組



學務處 收文:109/10/20



1090007806

有附件