

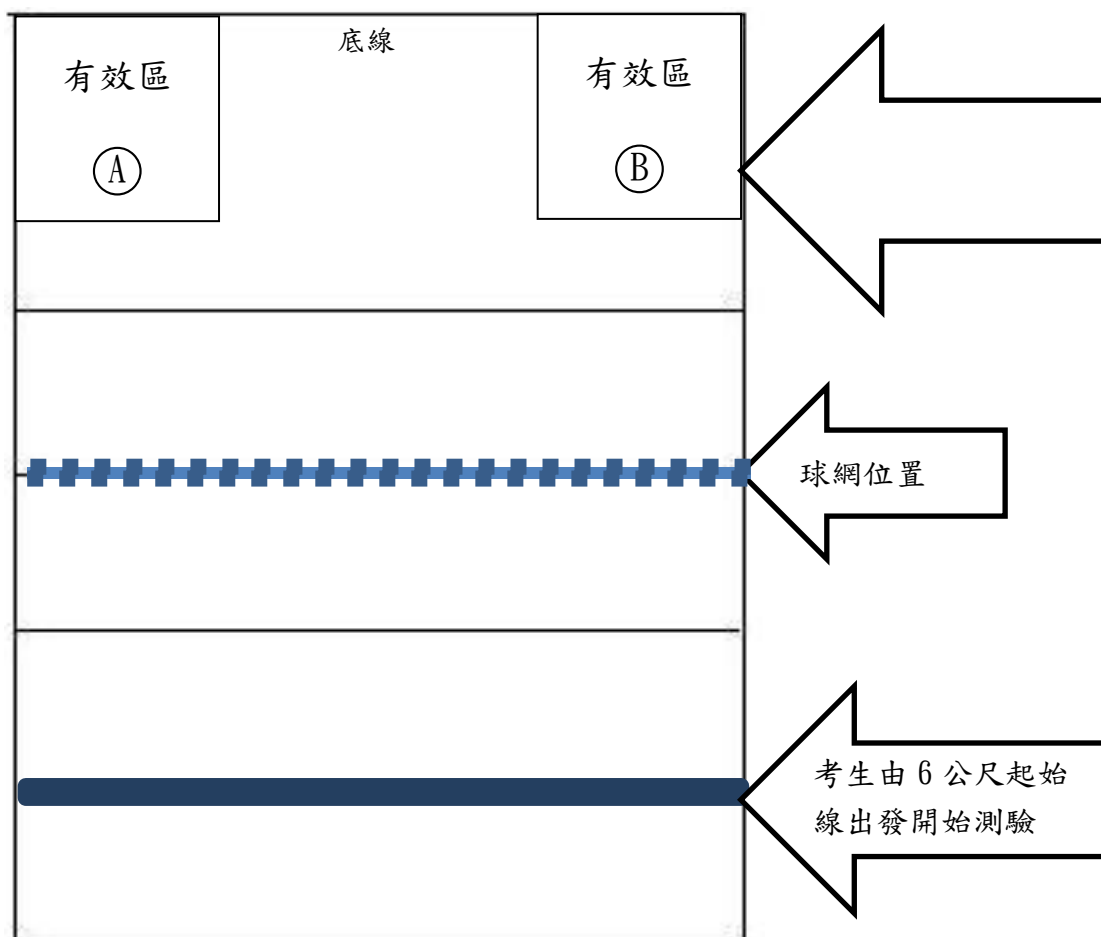
## 教師甄選體育科術科實作測驗

### 一、排球測驗項目：自擊低手高手扣球

#### \*\*\*測驗方法說明\*\*\*

- (一) 所有考生必須依照順序完成下列扣球動作：①對空低手擊球→②對空高手擊球→③起跳空中扣球。(操作時，每個動作不可重複及更改順序)
- (二) 從起始線扣球至有效區①、②各 5 球，1 球 10 分共 100 分。測驗進行時考生若有觸網、越界、碰觸標誌桿、或落入同一有效區超過五球等情形，則為失敗球，該球不予給分。
- (三) 測驗網高：考生(男)---243 公分；考生(女)---224 公分。

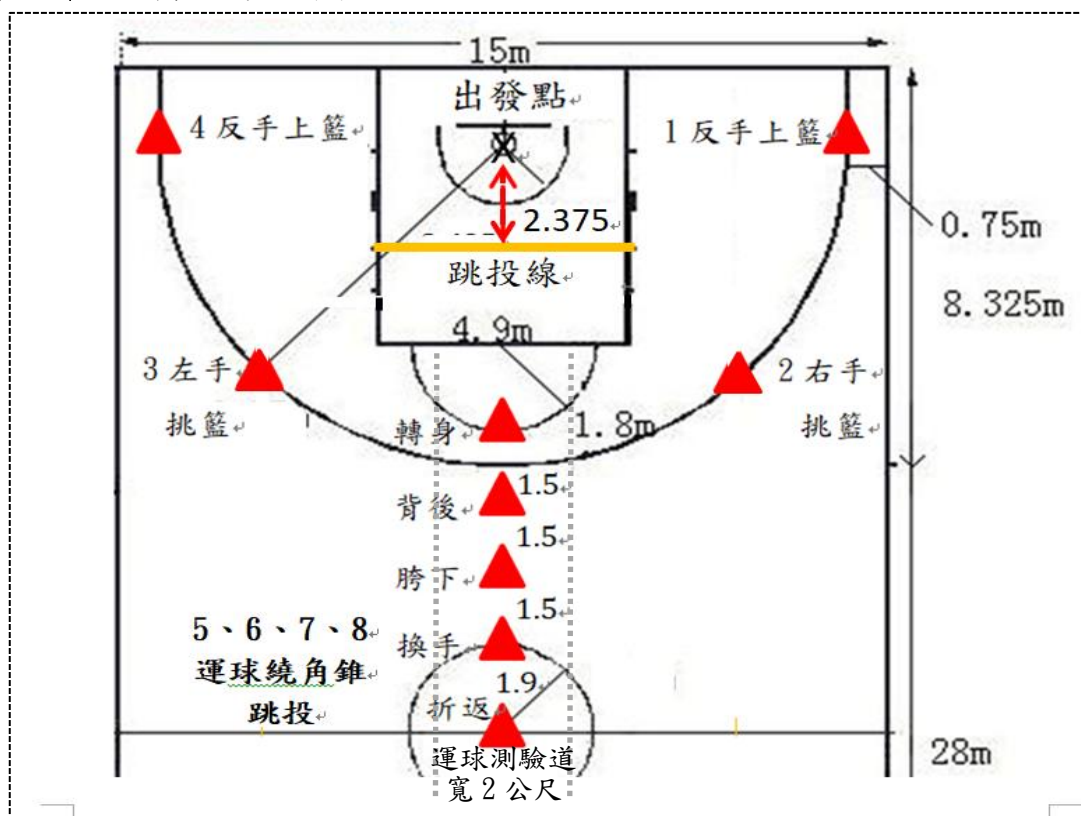
#### \*\*\*測驗場地圖示\*\*\*



## 二、籃球測驗項目：三步上籃、運球繞角錐、跳投

### \*\*\*測驗方法說明\*\*\*

- (一)測驗內容：籃球測驗為三步上籃、運球繞角錐及跳投投籃組合測驗，完成4次三步上籃後接著運球繞角錐再跳投投籃(各完成4次)，上籃及跳投如果不進不必補球
- (二)測驗流程：測驗者持球於籃下打叉記號出發點計時出發，依照以下1-8順序實施測驗：
1. 繞右邊底線角錐後三步上籃右(左)手反手上籃(Reverse Layup)
  2. 繞右邊45度角錐後三步上籃右手挑籃(Finger Roll)
  3. 繞左邊45度角錐後三步上籃左手挑籃
  4. 繞左邊底線角錐後三步上籃左(右)手反手上籃
  5. 運球繞中線上的角錐往籃框方向折返，運球繞過4支角錐，依序做換手、胯下、背後、轉身等運球繞角錐動作，接著再運球到距離籃框2.375公尺的直線前做跳投
  6. 自投自搶籃板再同上
  7. 同上
  8. 同上
- (三)測驗時間：男性100秒、女性120秒，時間終了後才完成的動作不給分
- (四)測驗分數：100分
- (五)測驗圖示：角錐為底部長寬各27公分、高度45公分之錐體



**\*\*\*動作說明及給分方法表\*\*\***

| 配<br>分                               | 測驗動作說明  | 給分方法  |
|--------------------------------------|---|---|
| 三<br>步<br>上<br>籃<br>40<br>分          | <ul style="list-style-type: none"> <li>● 三分線上有 4 支角錐</li> <li>● 左右底線及左右 45 度角各 1 支</li> <li>● 持球從籃下打叉記號處出發運球繞角錐後三步上籃共 4 球，不進不必補球</li> <li>● 繞右邊底線角錐後三步上籃右(左)手反手上籃(Reverse Layup)</li> <li>● 繞右邊 45 度角錐後三步上籃右手挑籃(Finger Roll)</li> <li>● 繞左邊 45 度角錐後三步上籃左手挑籃</li> <li>● 繞左邊底線角錐後三步上籃左(右)手反手上籃</li> <li>● 反手上籃左右兩邊限定必須用不同手出手，用相同一隻手不給分</li> </ul> | <ul style="list-style-type: none"> <li>● 上籃 4 球</li> <li>● 正確用手三步上籃挑籃或反手上籃進球每球 10 分共 40 分<br/>(非挑籃 Finger Roll、反手上籃 Reverse Layup 出手、或用一步、兩步、墊步上籃，每球扣 10 分)</li> <li>● 球沒進、用錯手每球扣 10 分</li> <li>● 二運、走步、碰倒角錐、未入球過角錐、運球失去控制，每次扣 5 分</li> </ul> |
|                                      | 動作定義 <ul style="list-style-type: none"> <li>● 三步上籃右手出手需依序做右腳收球、左腳跨步起跳、抬右腳挑籃出手；三步上籃左手出手則依序做左腳收球、右腳跨步起跳、抬左腳挑籃出手</li> <li>● 挑籃定義：持球手掌向上、手指指向籃框，出手瞬間用指尖挑撥球體將球投出</li> <li>● 反手上籃定義：從籃框右側起跳後，在籃框的左側用反手上籃的方式將球投出；若從籃框左側起跳，則在籃框右側做反手上籃</li> </ul>   |   |
| 運<br>球<br>繞<br>角<br>錐<br>28<br>分     | <ul style="list-style-type: none"> <li>● 籃框到中線最中心點的直線上有 5 支角錐</li> <li>● 罰球圈頂 1 支，往中線方向每間隔 1.5 公尺 1 支共 4 支，中線上 1 支總共 5 支角錐</li> <li>● 三步上籃 4 次完成後運球繞中線上的角錐往籃框方向折返</li> <li>● 運球繞過 4 支角錐，依序做換手、胯下、背後、轉身運球動作</li> <li>● 運球繞角錐過程中雙腳及球不得接觸 2 公尺寬運球測驗道以外地面</li> <li>● 完成運球繞角錐後再跳投</li> </ul>   | <ul style="list-style-type: none"> <li>● 運球繞角錐 4 次</li> <li>● 依序做換手、胯下、背後、轉身運球</li> <li>● 繞角錐動作正確每次 7 分共 28 分<br/>(動作錯誤、動作失敗、次序錯誤、遺漏角錐，每次扣 5 分)</li> <li>● 二運、走步、碰倒角錐、未入球過角錐、腳或球接觸運球測驗道以外地面，每次扣 5 分</li> </ul>                                |
| 跳<br>投<br>32<br>分                    | <ul style="list-style-type: none"> <li>● 運球到距離籃框 2.375 公尺的直線前做跳投</li> <li>● 跳投定義為雙腳起跳後在空中將球投出</li> <li>● 自投自搶籃板再運球繞中線上角錐往返</li> <li>● 運球繞角錐再跳投共 4 球</li> </ul>  | <ul style="list-style-type: none"> <li>● 跳投 4 球</li> <li>● 跳投進球每球 8 分共 32 分</li> <li>● 球沒進、踩線出手、非跳投動作每球扣 8 分</li> </ul>   |
| ※上述測驗動作說明外，其餘依照 <i>FIBA</i> 最新籃球規則執行 |   |   |

## 109 學年度第 1 次教師甄選體育科證照表

| 准考證號碼                 | 姓名          | 計分<br>(考生請勿填寫) |    |
|-----------------------|-------------|----------------|----|
|                       |             | 小計             | 合計 |
| 救<br>生<br>員<br>證      | (證照影本正反面浮貼) |                |    |
| 籃<br>球<br>教<br>練<br>證 | (證照影本正反面浮貼) |                |    |
| 排<br>球<br>教<br>練<br>證 | (證照正影本反面浮貼) |                |    |

※請於初試當日 (5/22) 18:20 前繳交至本校萃英樓 1 樓人事室，逾時未繳交者恕不予採計。